



# СРЕДНОУЧИЛИЩЕ „ДОБРИ ЧИНТУЛОВ“ - град БУРГАС

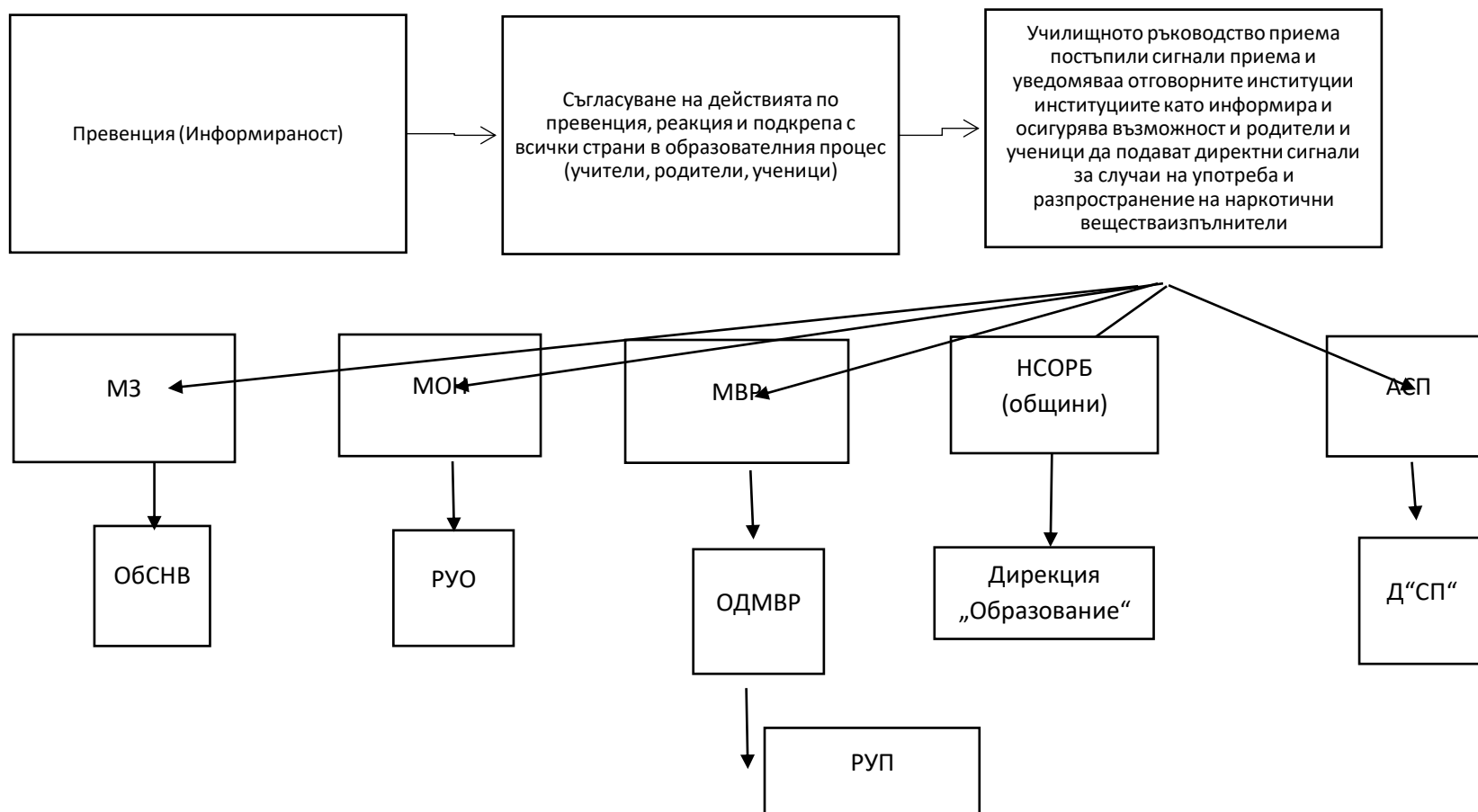
8008 гр. Бургас, ж.к. „Изгрев“

[info-200231@edu.mon.bg](mailto:info-200231@edu.mon.bg)

[www.dchintulov.com](http://www.dchintulov.com)

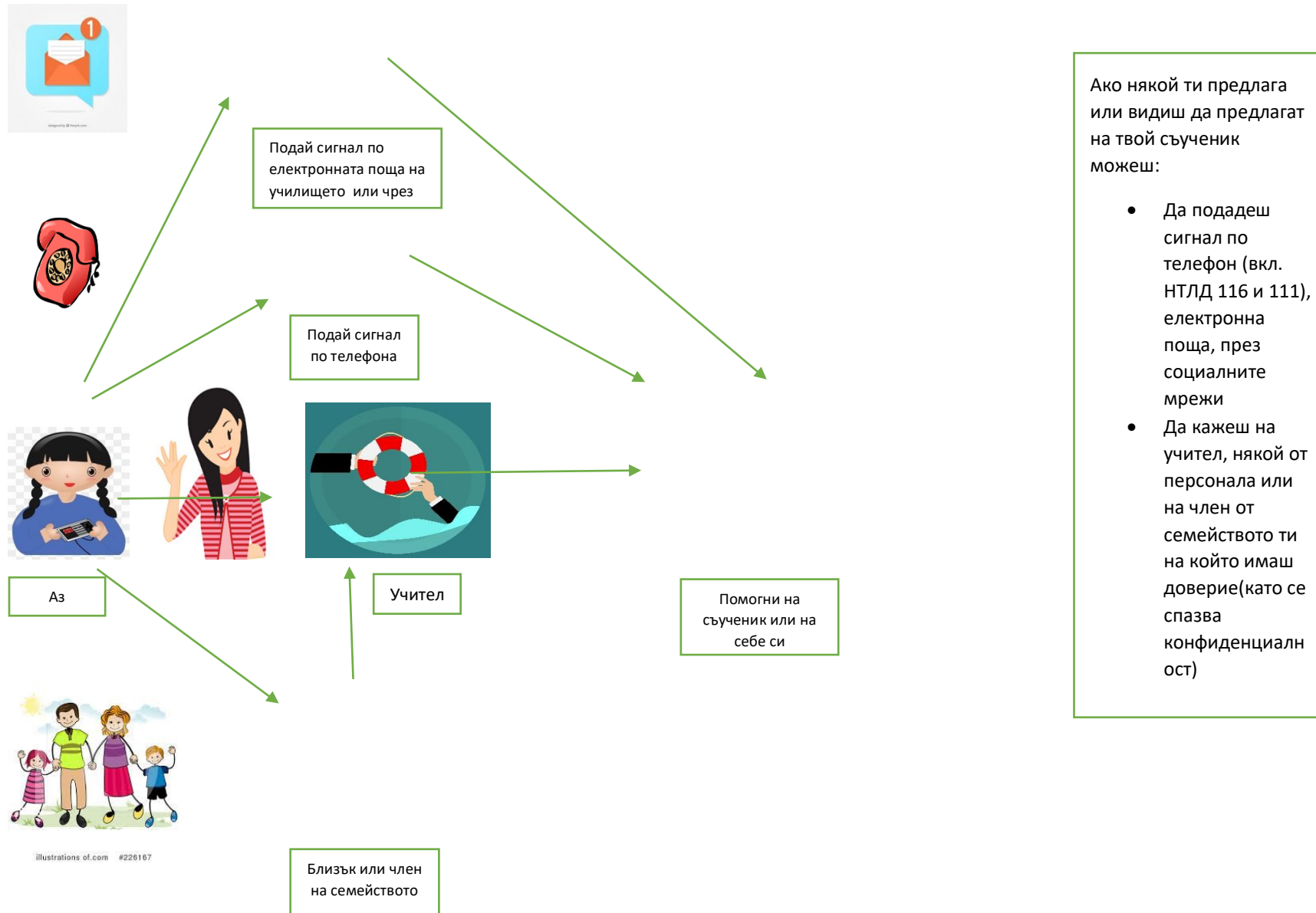
## ПРИЛОЖЕНИЕ № 1

СХЕМА: Система за прилагане на Механизъм за повишаванена капацитета на педагогическите специалисти за подобряване на сигурността на средата в училище посредством предотвратяване на разпространението и употребата на наркотични вещества



ПРИЛОЖЕНИЕ № 2

СХЕМА: Стъпка 2: Какво да направя, ако някой ми предложи на мен или на мой съученик наркотични вещества?



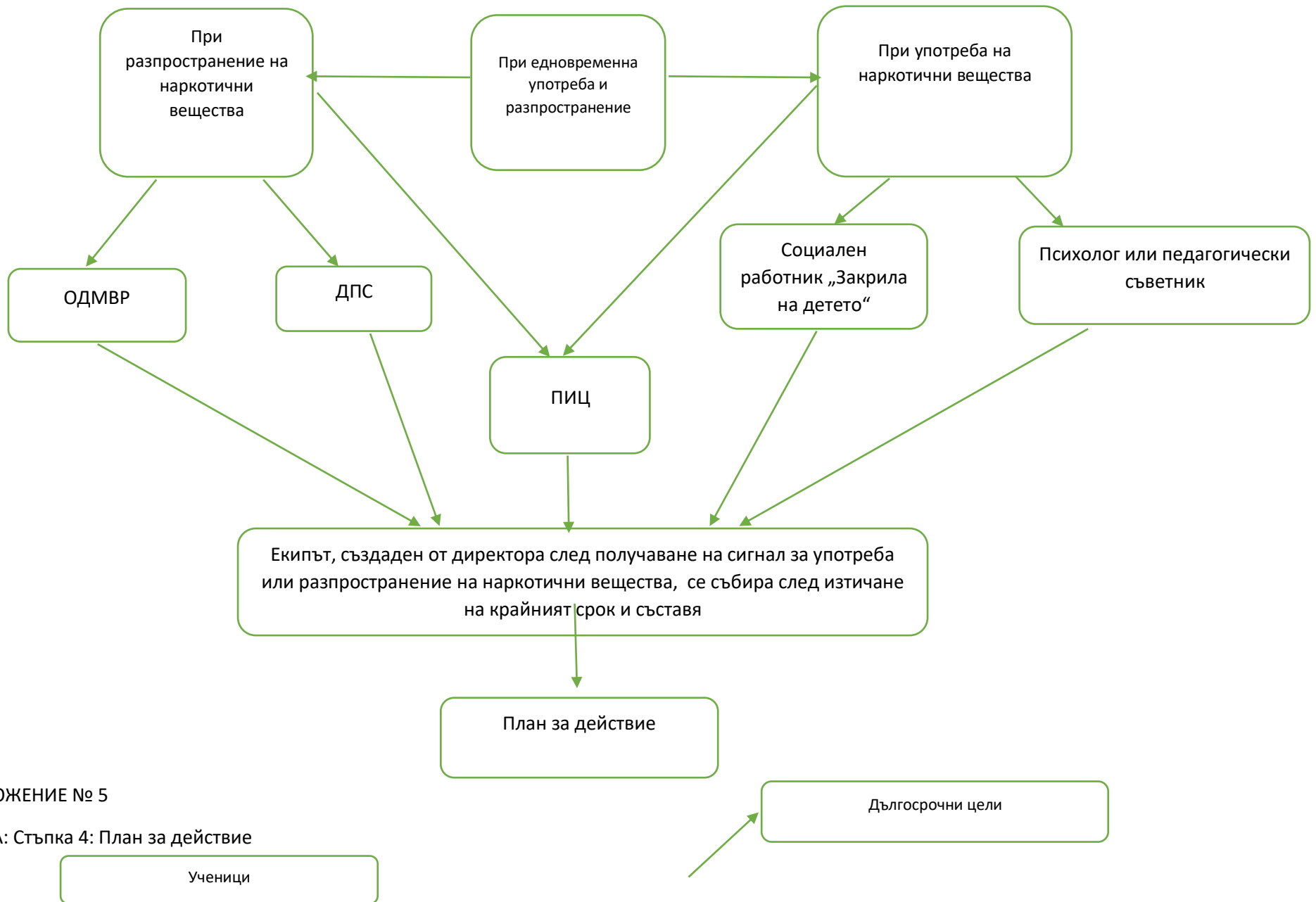
ПРИЛОЖЕНИЕ № 36

СХЕМА: Стъпка 2: Алгоритъм при сигнал за употреба и/или държане с цел разпространение на наркотици в училищна среда и прилежащи територии, вътрешна схема



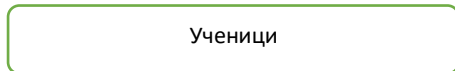
ПРИЛОЖЕНИЕ № 4

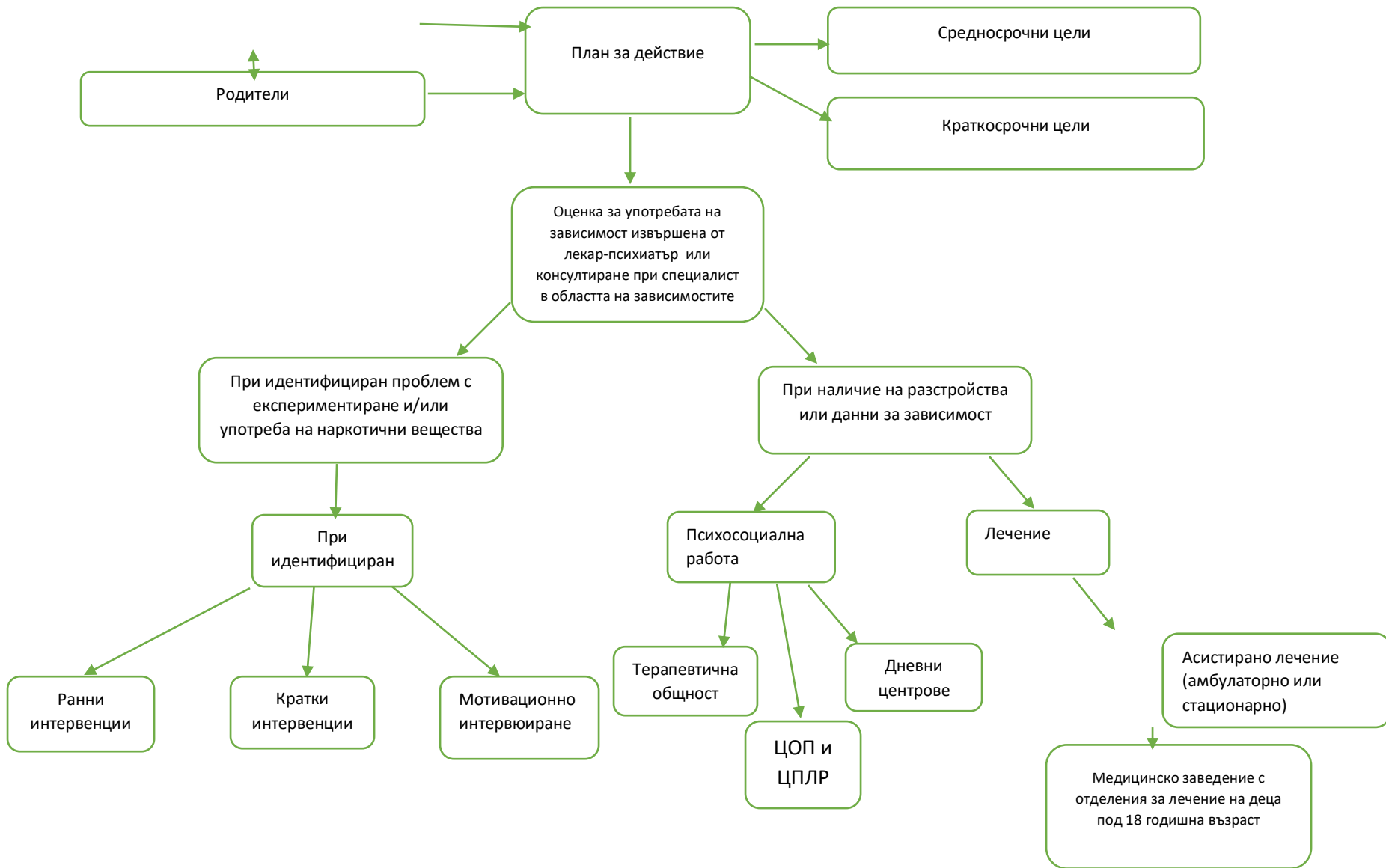
СХЕМА: Стъпка 3: Процедура по изпълнение на Алгоритъм за действие при употреба и/или разпространение на наркотични вещества



ПРИЛОЖЕНИЕ № 5

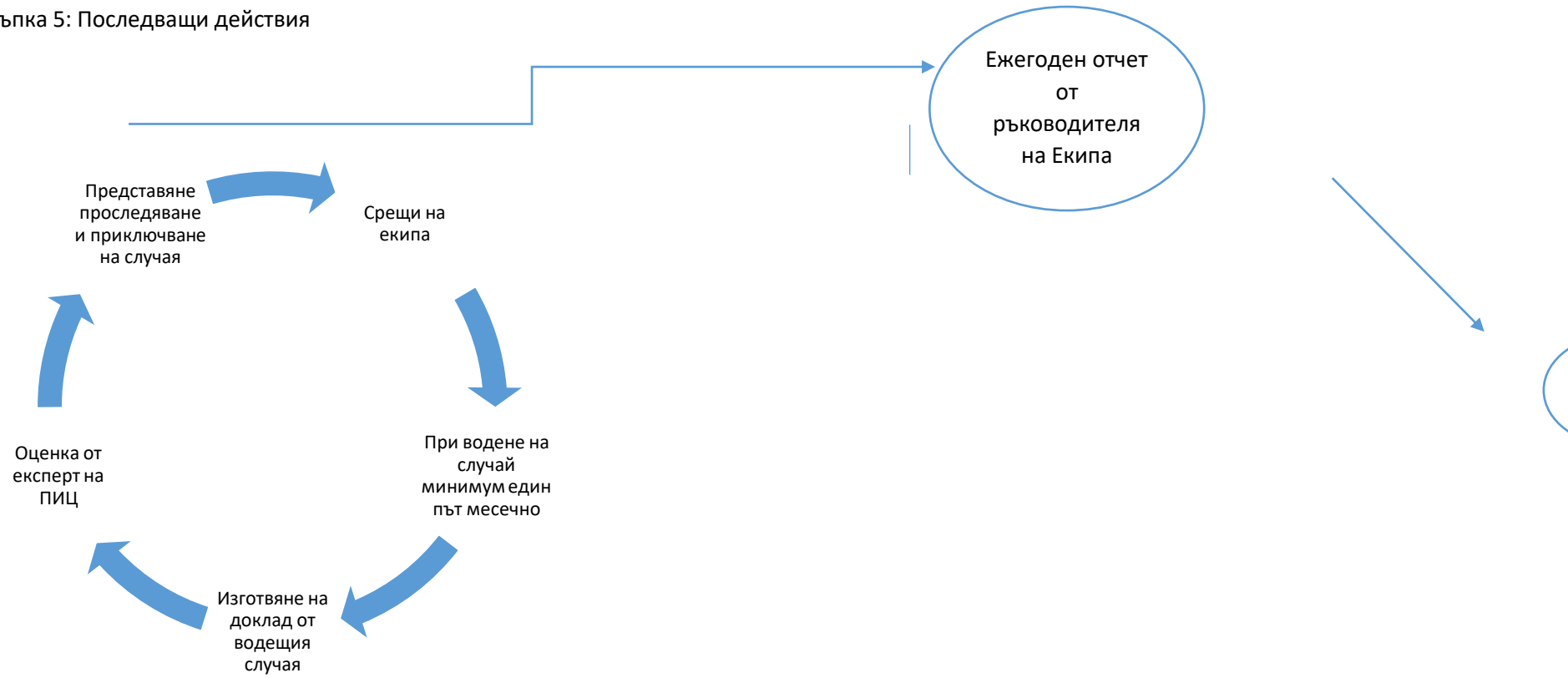
СХЕМА: Стъпка 4: План за действие






ПРИЛОЖЕНИЕ № 6

СХЕМА: Стъпка 5: Последващи действия



## ПРИЛОЖЕНИЕ №7

### СХЕМА: Стъпка 6: Поверителност



Всички действия и мерки, които предприема мултидисциплинарния екип (МДЕ), са съобразени с изискването на пълна поверителност и запазване достойнството и личността на ученика, без отправяне на обвинение и порицание, авторитета на съответното училище, без разгласяване на възникнали проблеми.

Подаване на декларация за конфиденциалност от страна на всеки член на МДЕ

Ръководител на МДЕ

ПРИЛОЖЕНИЕ №8

СХЕМА: Стъпка 7: Процедура по информиране на родителите



Директоритена училищата са длъжни да запознаят родителите с влезлите в сила Указания за действие при работа в случаина разпространение, употреба и/или държане с цел разпространение на наркотични вещества и техните аналози в училищата и прилежащата им територия.



След запознаване с Механизма, е необходимо родителите да подпишат декларация за информиране съгласно предприеманата последваща дейност отстраняване на МДЕ при доказан разпространение, употреба и/или държане с цел разпространение на наркотични вещества и техните аналози в училищата и прилежащата им територия.





ПРИЛОЖЕНИЕ №9

СХЕМА: Възможни проблеми



ПРИЛОЖЕНИЕ № 10

СХЕМА: Партньори

